

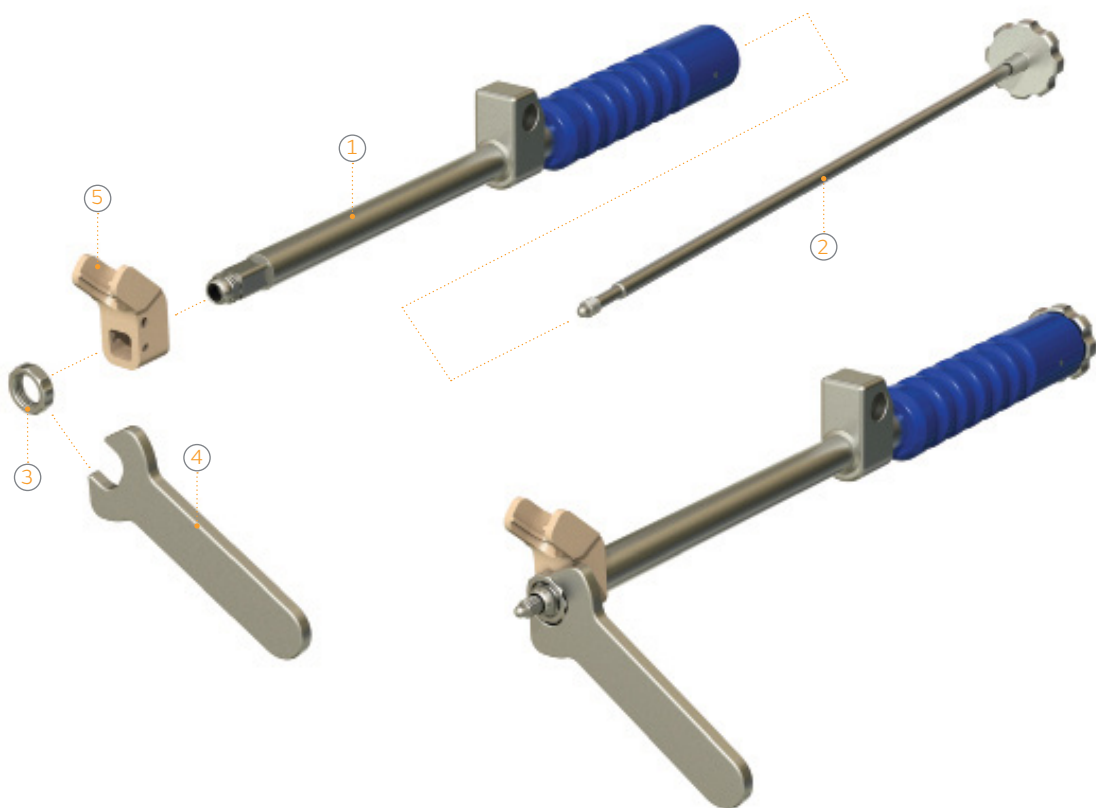
Instrucciones de montaje y limpieza

Introduccion de vástago POLARSTEM[®] para el vástago PLUS/S&N 21000300/75004650

Estas instrucciones de montaje y limpieza están pensadas para complementar el folleto existente de «Instrucciones para la preparación de instrumentos», n.º de doc. 03389.

Leyenda de las piezas del introduccion de vástago

1. Tubo con mango (no puede desmontarse) 21000300 (I/III) o mango de repuesto 75102465
2. Varilla de punta roscada con mango (no puede desmontarse) 21000300 (II/III) o varilla de repuesto 75102466
3. Arandela 21000300 (III/III) o tuerca de repuesto 75102467
4. Llave para introduccion de vástago 21000673
5. Estabilizador de ala para introduccion de vástago 21000667



Comprobación y pruebas

De acuerdo con las instrucciones para la preparación de instrumentos, n.º de doc. 03389

Las acciones siguientes se aplican además de, o en lugar de, las instrucciones:

- Revise la rosca (piezas 1, 2 y 3) para comprobar si está dañada

Prelimpieza

De acuerdo con las instrucciones para la preparación de instrumentos, n.º de doc. 03389

Las acciones siguientes se aplican además de, o en lugar de, las instrucciones:

- Prelimpe manualmente todos los orificios, piezas canuladas y roscas

Secado

De acuerdo con las instrucciones para la preparación de instrumentos, n.º de doc. 03389

Las acciones siguientes se aplican además de, o en lugar de, las instrucciones:

- Todos los orificios y piezas canuladas pueden secarse también con aire comprimido.

Limpieza y desinfección mecanizadas

De acuerdo con las instrucciones para la preparación de instrumentos, n.º de doc. 03389

Las acciones siguientes se aplican además de, o en lugar de, las instrucciones:

- Asegúrese de enjuagar bien todas las cavidades

Montaje

De acuerdo con las instrucciones para la preparación de instrumentos, n.º de doc. 03389

Las acciones siguientes se aplican además de, o en lugar de, las instrucciones:

- Es esencial que el estabilizador de ala (5) se monte como se muestra en la imagen (las marcas de láser han de coincidir con las marcas de láser)
- Enrosque la arandela (3) en el introductor con la llave (4)
- Enrosque la varilla de punta roscada (2) en el introductor

Desmontaje

De acuerdo con las instrucciones para la preparación de instrumentos, n.º de doc. 03389

Las acciones siguientes se aplican además de, o en lugar de, las instrucciones:

- El desmontaje se lleva a la cabo en orden inverso al montaje
- Desenrosque la varilla de punta roscada (2)
- Desenrosque la arandela (3) con la llave (4)
- Retire el estabilizador de ala (5) del tubo (1)

Mantenimiento

De acuerdo con las instrucciones para la preparación de instrumentos, n.º de doc. 03389



Smith & Nephew S.A.U

Fructuós Gelabert 2-4
08970 Sant Joan Despí (Barcelona)
España
Telf: + 34 933 737 301
Fax: + 34 933 737 453
www.smith-nephew.es

◊ Marca comercial de Smith+Nephew.
Reservados todos los derechos.
Todas las marcas comerciales han
sido reconocidas.
©2019 Smith+Nephew
21365-es (1688) V1 10/19