



LENS 4K

smith+nephew

+ Una nueva experiencia de visualización
Smith+Nephew

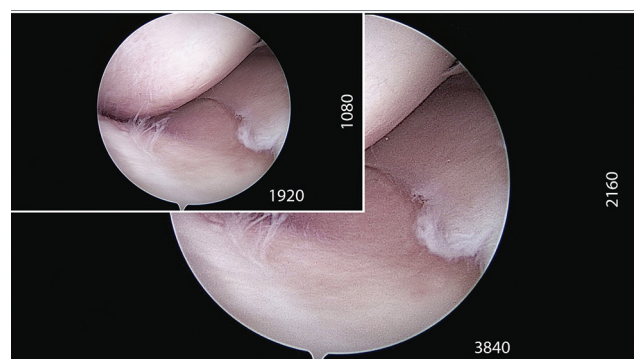
LENS 4K
Surgical Imaging System

El rendimiento que estaba esperando

Extraordinaria calidad de imagen 4K UHD y conectividad de red en una consola «3 en 1» para entornos de multi-especialidad

En su trabajo desea la mejor calidad de imagen y un funcionamiento intuitivo que le ayuden a reducir al mínimo el tiempo de procedimiento innecesario, con la menor cantidad posible de equipos. El sistema de imagen quirúrgica LENS 4K es una plataforma de vídeo quirúrgico que incorpora la última tecnología 4K diseñada para medicina deportiva y centros multi-especialidad, y está indicada para utilizarse en procedimientos de artroscopia y endoscopia con el fin de obtener el máximo partido de su inversión general.

El sistema LENS 4K, con una resolución nativa de 3840 x 2160, proporciona imágenes detalladas con cuatro veces más píxeles que la resolución HD y más de 1000 millones de colores (10 bits), lo que produce una excepcional reproducción del color, nitidez de imagen y mayor profundidad de campo.



Ventajas de LENS 4K

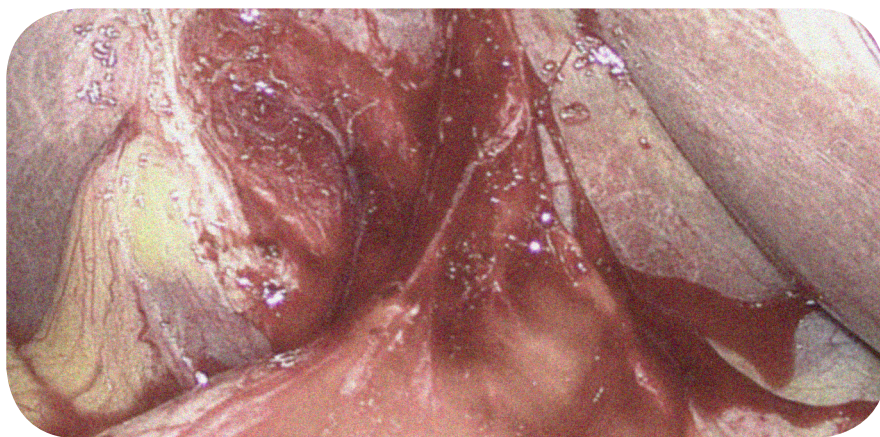
- Cuatro veces la resolución de píxeles de la HD y más de 1000 millones de colores, que producen imágenes intensas y una excelente reproducción del color
- Cabezal de cámara 4K ergonómico con un nuevo diseño
- Sensor de 3-CMOS (semiconductor complementario de óxido metálico) 4K UHD nativo y exclusivo de Smith+Nephew, diseñado para reducir los artefactos y optimizar la resolución
- Procesamiento de imágenes en tiempo real 4K optimizado y exclusivo de Smith+Nephew, diseñado para reducir reflejos y ofrecer una mayor profundidad de campo
- Controle las funciones de la cámara y la gestión de imágenes fuera del campo estéril con la aplicación LENS para tablet
- Integración flexible y opciones de conectividad que facilitan su flujo de trabajo exclusivo

No todos los sistemas 4K son iguales

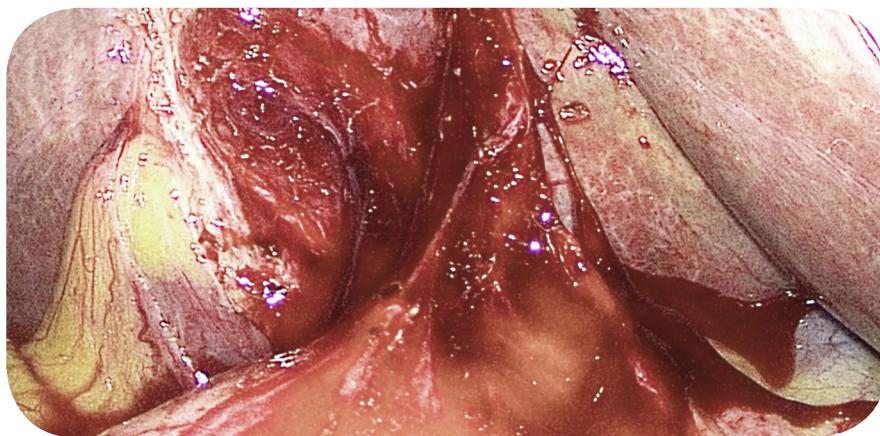
El sistema LENS 4K combina lo último en tecnología de sensor de 3-CMOS 4K (UHD) con exclusivos algoritmos de procesamiento de imagen y luz optimizados para aplicaciones quirúrgicas. Esta combinación se traduce en nitidez y colores realistas.

Los diseños de las cámaras CMOS exigen precisión para la alineación de cada uno de los tres sensores con el fin de optimizar el procesamiento de píxeles rojos, verdes y azules (RGB). El sistema LENS 4K utiliza un procesamiento exclusivo para alinear las imágenes rojas, verdes y azules de los 3 sensores diseñados para producir una intensa profundidad de color y nitidez de imagen, incluso cuando se amplía una región de interés.

A diferencia de las soluciones de cámara quirúrgica que utilizan un solo sensor y pueden producir colores inexactos o degradación de la resolución, el sistema LENS 4K utiliza un procesamiento 4K nativo que conserva los píxeles RGB completos para capturar pequeñas diferencias de color. Por ejemplo, puede visualizar un cóndilo blanco brillante o variaciones de tono en la anatomía en primer plano, mientras mantiene una visión nítida del fondo más oscuro.



Resolución HD estándar*



Resolución de LENS 4K

Con más de 35 años de experiencia en tecnología de vídeo quirúrgico, Smith+Nephew ha desarrollado el sistema LENS 4K teniendo en cuenta sus necesidades.

*Imagen simulada

Secuencia de la tecnología de imagen de LENS 4K



Unidad de control de cámara (CCU) de LENS 4K

Reduzca al mínimo el equipo sin comprometer las opciones de implementación que necesita.

Guía de luz multipuerto para uso flexible con Smith+Nephew, Olympus, Wolf, Storz o ACMI

Conectividad flexible para pantallas, impresoras y el sistema de gestión de imágenes 660 HD-E, y software Integration Broker para la gestión de imágenes

El diseño compacto alberga el control de la cámara, la fuente de luz y la conectividad en una sola unidad



La fuente de luz garantiza un funcionamiento durante un mínimo de 20 000 horas¹ y puede controlarse desde la consola, el cabezal de cámara o la aplicación LENS para tablet

Wi-Fi integrado opcional para conectividad a la aplicación LENS para tablet

Diseño sencillo e intuitivo para reducir la complejidad en el quirófano

Puerto USB de uso opcional para almacenamiento externo de imágenes y vídeo



Cabezal de cámara de LENS 4K

Ergonomía y equilibrio en su mano para intervenciones de artroscopia y endoscopia

- Los tres botones programables admiten hasta seis funciones de cámara
- El diseño suave y robusto de los botones ofrece retroalimentación táctil que ayuda a confirmar la selección
- La torreta de botones proporciona orientación sobre la colocación de los botones durante la cirugía
- El acabado mate proporciona fricción adicional para un mejor agarre
- Soldaduras lisas que minimizan las uniones y facilitan la limpieza
- Protección CF contra descargas eléctricas
- Esterilizable en autoclave hasta un mínimo de 300 ciclos²; también compatible con Sterrad y Steris
- Sensor de 3-CMOS 4K UHD combinado con la exclusiva tecnología de procesamiento de imágenes de Smith+Nephew
- Montura tipo C compatible con un amplio conjunto de endoscopios de visión directa, acopladores y videoartroscopios de Smith+Nephew u otros proveedores
- Diseño ergonómico y equilibrado que se adapta cómodamente a la mano del cirujano
- Cable de 3,65 m (12 pies) con conexión duradera para minimizar el desgaste y permitir la colocación de la unidad de control de cámara (CCU) de LENS 4K cerca del campo quirúrgico
- Garantía estándar de 2 años



Endoscopios LENS

Los endoscopios LENS, disponibles en acopladores o videoartroscopios con montura tipo C, se ofrecen en diversos diámetros y longitudes para crear un diseño integrado que permite girar el poste de luz con una sola mano. Los endoscopios, aptos para esterilizarse en autoclave durante más de 100 ciclos³, son duraderos, no se empañan y proporcionan un brillo e iluminación excepcionales.

Amplíe su alcance más allá del campo quirúrgico

La aplicación LENS para tablet ofrece control de cámara y gestión de imágenes fuera del campo estéril que garantiza una óptima flexibilidad y ofrece al personal control sobre los ajustes de la cámara, las capturas de imágenes, el vídeo y el audio durante los procedimientos quirúrgicos. La navegación es intuitiva gracias a la conocida interfaz de usuario Apple iOS y una tablet donde se ejecuta la aplicación LENS para tablet. Después de la cirugía, es posible generar informes personalizados que facilitan la comunicación con el paciente a través de su servidor de correo electrónico existente o AirPrint.

La unidad de control de cámara (CCU) de LENS 4K también puede conectarse a la red del sistema sanitario para compartir informes, imágenes y vídeo con sistemas de terceros, tales como historias clínicas electrónicas (EMR), PACS u otros sistemas clínicos.



Personalización de informes en formato PDF

- El informe específico del paciente puede incluir el logotipo del hospital, notas, instrucciones y varias imágenes
- Disponible de forma gratuita con la compra del producto en la Apple App Store



Función de impresión automática

- Imprima automáticamente durante el modo quirúrgico a medida que se adquieren las imágenes
- Informe impreso completo, disponible al final del caso, con poca o ninguna espera durante la fase postoperatoria



Correo electrónico

- Envíe por correo electrónico imágenes, vídeos e informes directamente al paciente, la consulta o a colegas



Compatibilidad con PACS a través de Integration Broker

- Conexión directa al sistema PACS del hospital con software adicional
- Transfiera los datos de las listas de trabajo directamente al sistema todos los días para ahorrar tiempo y minimizar los posibles errores

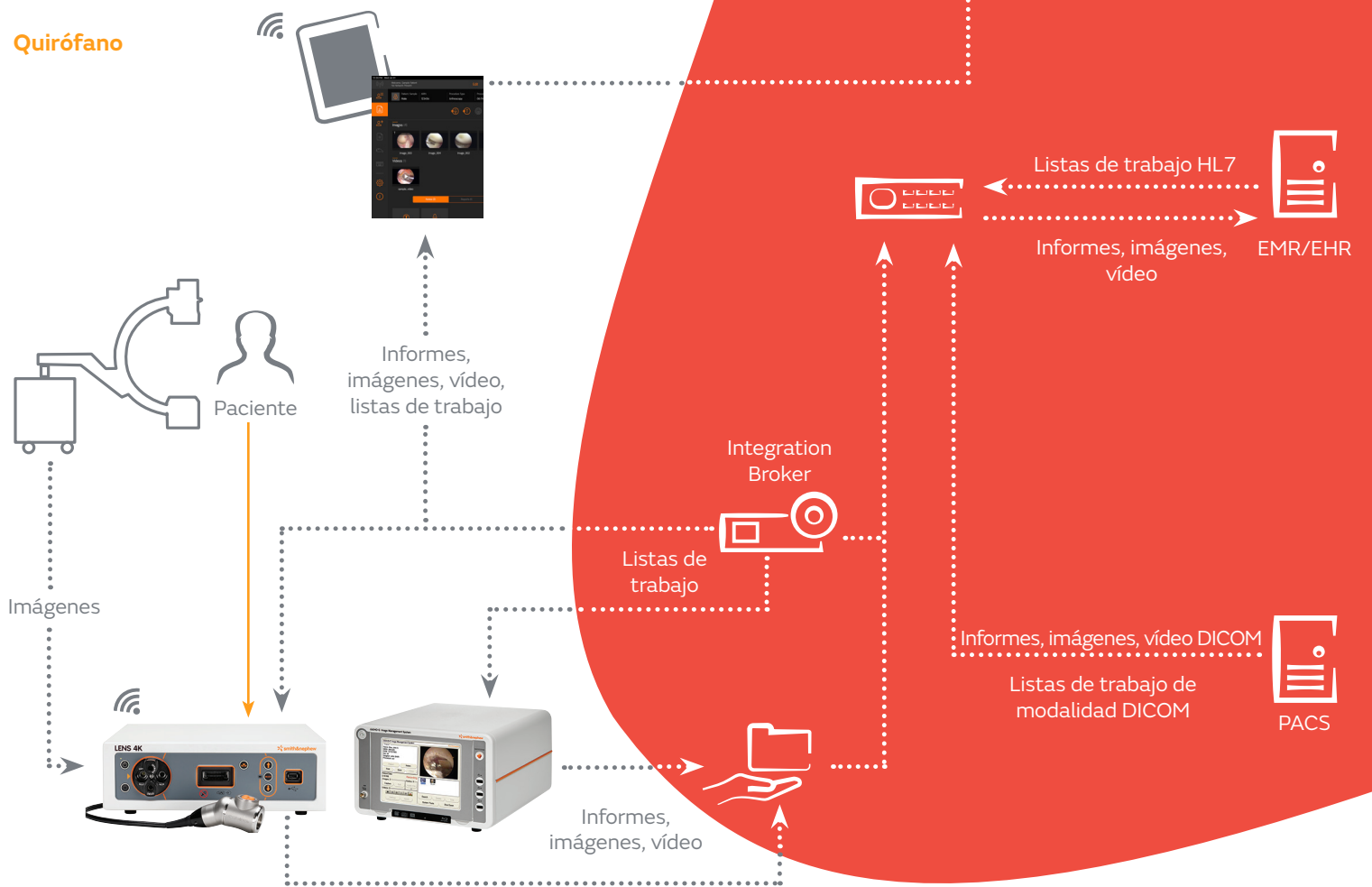


Consulte con pacientes o colegas

- Utilice la aplicación para compartir información con colegas y pacientes a través de correo electrónico
- Guarde imágenes y vídeo para usar en presentaciones

Cuando se añade el software Integration Broker a la solución LENS 4K, se optimiza el intercambio de datos con la importación de listas de trabajo de modalidad HL7 o DICOM a la aplicación LENS para tablet o al sistema de gestión de imágenes 660 HD-E, lo que reduce la introducción de datos necesaria para la preparación de casos de pacientes. Integration Broker también puede transmitir informes e imágenes compatibles con DICOM a un sistema de archivado y transmisión de imágenes (PACS) con el fin de respaldar su estrategia global de almacenamiento de imágenes.

Red del sistema sanitario



LENS 4K: Valor CLARO y conectividad en toda la organización

Información para pedidos

Unidades de control de cámara Wi-Fi

N.º referencia	Descripción
72205211	CCU de LENS 4K, EE. UU. (versión Wi-Fi)
72205212	CCU de LENS 4K, Alemán (versión Wi-Fi)
72205213	CCU de LENS 4K, Español (versión Wi-Fi)
72205214	CCU de LENS 4K, Francés (versión Wi-Fi)
72205215	CCU de LENS 4K, Sueco (versión Wi-Fi)
72205216	CCU de LENS 4K, Portugués (versión Wi-Fi)
72205217	CCU de LENS 4K, Danés (versión Wi-Fi)
72205218	CCU de LENS 4K, Noruego (versión Wi-Fi)
72205219	CCU de LENS 4K, Holandés (versión Wi-Fi)
72205220	CCU de LENS 4K, Coreano (versión Wi-Fi)
72205221	CCU de LENS 4K, Italiano (versión Wi-Fi)
72205222	CCU de LENS 4K, Internacional (versión Wi-Fi)
72205224	CCU de LENS 4K, Reino Unido (versión Wi-Fi)

Unidades de control de cámara sin Wi-Fi

72205239	CCU de LENS 4K, EE. UU. (versión sin Wi-Fi)
72205240	CCU de LENS 4K, Alemán (versión sin Wi-Fi)
72205241	CCU de LENS 4K, Español (versión sin Wi-Fi)
72205242	CCU de LENS 4K, Francés (versión sin Wi-Fi)
72205243	CCU de LENS 4K, Italiano (versión sin Wi-Fi)
72205244	CCU de LENS 4K, Sueco (versión sin Wi-Fi)
72205245	CCU de LENS 4K, Portugués (versión sin Wi-Fi)
72205246	CCU de LENS 4K, Danés (versión sin Wi-Fi)
72205247	CCU de LENS 4K, Noruego (versión sin Wi-Fi)
72205248	CCU de LENS 4K, Holandés (versión sin Wi-Fi)
72205249	CCU de LENS 4K, Coreano (versión sin Wi-Fi)
72205250	CCU de LENS 4K, Internacional (versión sin Wi-Fi)
72205252	CCU de LENS 4K, Reino Unido (versión sin Wi-Fi)

Cámaras

N.º referencia	Descripción
72205343	Cabezal de cámara de LENS 4K, EE. UU.
72205344	Cabezal de cámara de LENS 4K, Internacional

Accesorios

72200315	Acoplador LENS, 19,5 mm
72200422	Acoplador LENS, 26,5 mm

Más información en smith-nephew.com

Medicina deportiva
Smith+Nephew, Inc.
150 Minuteman Road
Andover, MA 01810

www.smith-nephew.com
T +978 749 1000
Servicio de atención al
cliente en EE. UU.:
+1 800 343 5717

®Marca comercial de Smith+Nephew.
©2019 Smith & Nephew. Todos los derechos
reservados. Todas las marcas comerciales han
sido reconocidas.
Impreso en EE. UU. 20346-es V1 09/19

Referencias

1. Datos de archivo de S+N. Especificación del producto OTFI-0340 Rev C, 01/19.
2. Datos de archivo de S+N. Número de informe/protocolo de prueba 15006059 Rev A, 04/19.
3. Datos de archivo de S+N. Informe de validación 15000975 Rev A, 09/19