

L'importanza di un ambiente umido.

Di origine naturale con l'esclusiva tecnologia CMC,
progettata per creare un ambiente umido.





Il potere della natura

Tecnologia CMC – Disponibile esclusivamente nei prodotti per otorinolaringoiatria RAPID RHINO[◇].

Solo Smith & Nephew offre la gamma RAPID RHINO con un preparato esclusivo di carbossimetilcellulosa (CMC), un materiale di origine vegetale. Se miscelato con acqua, forma un gel idrocolloide ammortizzante che drena naturalmente dal corpo dopo diversi giorni.

La tecnologia naturale CMC offre molteplici vantaggi per la cura del paziente, dando la massima fiducia agli operatori sanitari.

- È studiato per mantenere un ambiente fisico umido che favorisce la guarigione.^{1,2,3}
- Consente di ridurre al minimo il sanguinamento e l'edema durante gli interventi chirurgici ed è progettato per ridurre al minimo l'essudato intra e post-operatorio.
- Riempie gli spazi e funge da barriera fisica umida tra le superfici delle mucose per prevenire dolorose adesioni dopo un intervento chirurgico o un trauma.
- Non è associato a ipersensibilità nei pazienti.

Tutti validi motivi per rendere i prodotti RAPID RHINO con tecnologia CMC la vostra prima scelta.

La gamma completa di biomateriali per otorinolaringoiatria **RAPID RHINO**° offre una linea completa di pratiche soluzioni, perfette per rispondere al più ampio ventaglio di esigenze correlate alla cura dei pazienti.

Opzioni per ogni paziente

Formati differenti	<ul style="list-style-type: none">• Splint intranasali, materiali in schiuma, in maglia e in tessuto, tutti in grado di soddisfare una vasta gamma di esigenze dei pazienti• Usato sia nelle medicazioni solubili che nei dispositivi rimovibili per venire incontro alle esigenze dei singoli pazienti, sulla base del tipo di procedura
Ampia gamma di misure	<ul style="list-style-type: none">• Si adatta all'anatomia di pazienti grandi e piccoli
Gradi di rigidità differenti	<ul style="list-style-type: none">• Progettati per le esigenze di ogni singolo paziente

Facile per ogni componente dell'equipe medica

Facile da applicare	<ul style="list-style-type: none">• Agisce rapidamente, permettendo agli operatori sanitari di risparmiare tempo e assistere un maggior numero di pazienti
Facile da togliere	<ul style="list-style-type: none">• Debridement agevole mediante una delicata aspirazione in presenza di eventuali residui <i>in situ</i> nel post-operatorio• Meno adesione al tessuto e maggiore comfort per il paziente al momento della rimozione (nei casi di epistassi)⁴
Facile da preparare	<ul style="list-style-type: none">• Preparazione intuitiva• Non richiede addestramento prima dell'uso• Non necessita di speciali condizioni di conservazione



CMC: parte della nostra vita quotidiana.

Il CMC è un additivo polivalente largamente utilizzato che si trova in molti prodotti con cui i consumatori vengono quotidianamente a contatto, dagli alimenti ai cosmetici e alle lozioni. Inoltre, è rassicurante sapere che come additivo alimentare, il CMC è stato qualificato dalla FDA come GRAS (Generally Recognized As Safe, generalmente riconosciuto come sicuro).⁵

Medicazioni nasali post-operatorie RAPID RHINO[◇]

Proteggono i tessuti e si dissolvono. In modo naturale.

Le medicazioni nasali post-operatore RAPID RHINO con l'esclusiva tecnologia CMC offrono un grado eccellente di assorbimento dei liquidi e sono progettate per dissolversi completamente nei tempi desiderati: agevolmente e in modo naturale. Per un maggiore comfort del paziente, l'aggiunta della tecnologia CMC rende superfluo l'utilizzo post-operatorio di materiale di tamponamento doloroso da rimuovere.



Una gamma completa per rispondere alle vostre esigenze chirurgiche



MEDICAZIONE RAPID RHINO° NASASTENT°

Può essere tagliata facilmente; design strutturale con resilienza incorporata per un più agevole posizionamento; elastica, si adatta rapidamente alla cavità nasale.

- Controlla il sanguinamento con un effetto tamponante, applicando resistenza compressiva sei volte maggiore rispetto a Nasopore® Firm^{6,†}
- Applica forze di separazione dei tessuti molto più elevate di Nasopore Firm,^{6,†} mantenendo il tessuto molle intranasale nella posizione desiderata^{6,†}
- Assorbe fino a 16 volte il suo peso⁶
- Rimane in posizione senza frammentarsi finché non si dissolve in modo naturale



MEDICAZIONE RAPID RHINO SINU-FOAM° Gel solubile

facilmente iniettabile attraverso le cavità nasali e i seni paranasali.

- Si modella adeguandosi alla cavità circostante
- Contribuisce a proteggere le strutture delicate e i tessuti sensibili dopo l'intervento chirurgico
- Rimane in posizione finché non si dissolve in modo naturale
- Visibile durante il posizionamento



MEDICAZIONE RAPID RHINO SINU-KNIT°

Medicazione in maglia non strutturata caratterizzata da eccellente versatilità, inseribile con precisione nei siti chirurgici.

- Può essere facilmente tagliata e manipolata prima del suo inserimento, per ottenere una configurazione personalizzata in base alle preferenze personali
- Facile da posizionare e idratare
- Rimane in posizione finché non si dissolve in modo naturale

Prodotti per epistassi RAPID RHINO[◇]

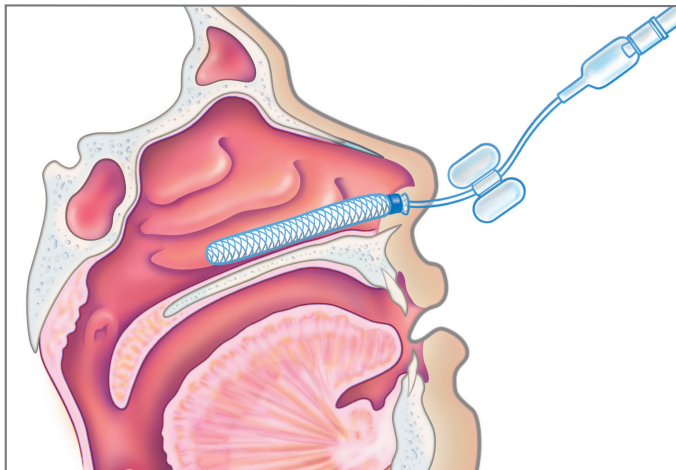
Compressione dolce, rimozione facile. In modo naturale.

I prodotti per epistassi RAPID RHINO, dotati dell'esclusiva tecnologia CMC, sono disponibili in una vasta gamma di opzioni unilaterali e bilaterali per una maggiore versatilità. L'aggiunta della tecnologia CMC conferisce proprietà di autolubrificazione per un maggiore comfort del paziente e una straordinaria facilità di inserimento e rimozione.⁴

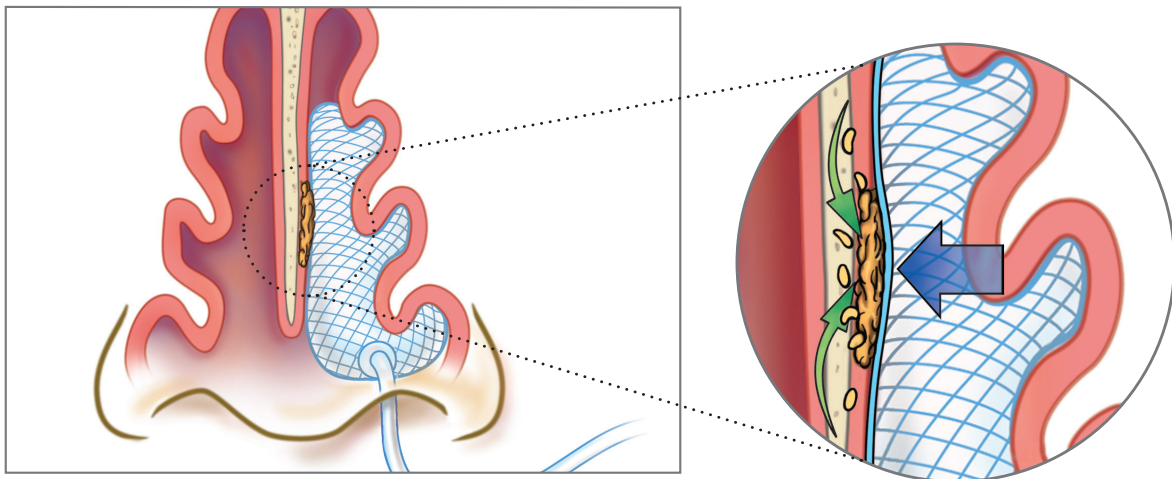


La giusta configurazione, a prescindere dalle dimensioni anatomiche

- Il design a profilo ultrabasso offre un'eccezionale facilità di inserimento e si conforma rapidamente all'anatomia nasale⁴
- Esercita una pressione lieve e uniforme sulle aree interessate da epistassi
- Progettato per prevenire l'aderenza al tessuto o a coaguli di sangue in sede di rimozione
- Opzioni unilaterali e bilaterali con o senza una cannula di ventilazione



RAPID RHINO[®] Nasal Pac può essere inserita e rimossa agevolmente, e si conforma rapidamente a qualsiasi anatomia nasale.



RAPID RHINO con carbossimetilcellulosa (CMC) è indicata per applicare una compressione lieve e uniforme sulle aree di epistassi, prevenendo l'aderenza al tessuto o a coaguli di sangue in sede di rimozione.

Informazioni per l'ordine dei RAPID RHINO[°] con tecnologia CMC

Medicazioni nasali post-operatorie RAPID RHINO

Codice N.	Descrizione
RR 1000	Medicazione nasale solubile NASASTENT [°]
RR 650	Medicazione nasale solubile STAMMBERGER [°] SINU-FOAM [°]
RR 600	Medicazione solubile post-intervento SINU-KNIT [°]

Prodotti per epistassi RAPID RHINO

Codice N.	Descrizione
RR 450	Dispositivo unilaterale gonfiabile da 4,5 cm senza cannula di ventilazione
RR 530	Prodotto per epistassi non gonfiabile da 5,5 cm RAPID PAC [°]
RR 550	Dispositivo unilaterale gonfiabile da 5,5 cm senza cannula di ventilazione
RR 551	Dispositivo unilaterale gonfiabile da 5,5 cm con cannula di ventilazione
RR 552	Dispositivo bilaterale gonfiabile da 5,5 cm senza cannula di ventilazione
RR 555	Dispositivo per epistassi bilaterale da 5,5 cm con cannula di ventilazione
RR 750	Dispositivo unilaterale gonfiabile da 7,5 cm senza cannula di ventilazione
RR 751	Dispositivo unilaterale gonfiabile da 7,5 cm con cannula di ventilazione
RR 752	Dispositivo bilaterale gonfiabile da 7,5 cm senza cannula di ventilazione
RR 755	Dispositivo bilaterale gonfiabile da 7,5 cm con cannula di ventilazione
RR 900	Palloncino doppio gonfiabile da 9 cm

Medicazioni rimovibili RAPID RHINO

Codice N.	Descrizione
RR 300	Medicazione nasale da 3 cm REIMANN
RR 400	Medicazione nasale da 4 cm REIMANN
RR 500	Medicazione nasale da 5,5 cm GOODMAN
RR 800	Medicazione nasale da 8 cm MANNHEIM

Riferimenti bibliografici

1. Junker, Johan P.E. et al. Clinical impact upon wound healing and inflammation in moist, wet, and dry environments. *Advances in Wound Care* 2.7 (2013): 348–356. Web. 14 July 2016.
2. Okushi, Tetsushi et al. Evaluation of symptoms and QOL with calcium alginate versus chitin-coated gauze for middle meatus packing after endoscopic sinus surgery. *Auris Nasus Larynx* (2012); 39:31–37.
3. Akiyama, Kosuke et al. Usefulness of nasal packing with silver containing carboxy methylated cellulose in endonasal sinus surgery. *Auris Nasus Larynx* (2014); 41: 264–268.
4. Singer AJ, Blanda M, Cronin K, LoGiudice-Khwaja M, Gulla J, Katz A. Comparison of nasal tampons for the treatment of epistaxis in the emergency room department: a randomized controlled trial. *Ann Emerg Med*. 2005; 45(2):134-139.
5. <http://www.accessdata.fda.gov/scripts/cdrh/cfdocs/cfcfr/CFRSearch.cfm?fr=182.1745>.
6. Betre, Helawe and Delli-Santi, George. Performance comparison of nasal dressings: dissolvable NASASTENT[°] vs. fragmentable Nasopore Firm. Smith & Nephew August 2014.

Al servizio dei professionisti sanitari da oltre 150 anni

Prodotto da:
ArthroCare Corporation
7000 West William Cannon Drive
Austin, TX 78735 USA

Distribuito da:
Smith & Nephew, Inc.
150 Minuteman Road
Andover, MA 01810 USA

www.smith-nephew.com
T +978 749 1000
Assistenza clienti USA:
+1 800-343-5717

[°]Marchio commerciale di proprietà di Smith & Nephew.
©2016 Smith & Nephew.
Tutti i diritti riservati.
Stampato negli U.S.A. Cod. art. 83763.it Rev. A 12/16