

+ La réponse

Pour vos interventions d'amygdalectomie
et d'adénoïdectomie

Smith+Nephew



COBLATION[◇] HALO[◇]
Électrode chirurgicale

WEREWOLF[◇]
COBLATION
Système



Pompe intégrée pour administration continue de sérum physiologique garantissant une formation efficace de plasma



Trois niveaux de coagulation pour l'hémostase souhaitée



Le mode Med est recommandé pour une dissection minutieuse

Le mode Hi est recommandé pour la réduction tissulaire

Électrode de coagulation supplémentaire sur la face externe

Face de réduction conçue pour une ablation tissulaire rapide

Dissection minutieuse conçue pour une ablation tissulaire précise

Une large ouverture centrale pour réduire les risques d'obstruction

La tige renforcée permet de courber l'électrode chirurgicale jusqu'à 90° sans risque d'écrasement du canal, pour des performances d'aspiration continues pendant toute l'intervention¹

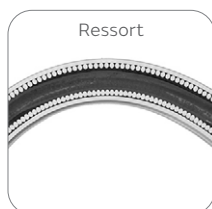


En quoi l'électrode chirurgicale HALO[◇] COBLATION[◇] + système WEREWOLF[◇] est-elle différente du système de COBLATION existant ?

Utilisant la même technologie que notre système de COBLATION existant, qui a prouvé qu'il permettait de réaliser une amygdalectomie plus douce², l'électrode chirurgicale HALO possède tous les avantages de la COBLATION que vous connaissez, mais à présent...

Un dispositif, un système, plusieurs interventions.

L'électrode chirurgicale de COBLATION HALO avec système WEREWOLF est le seul système doté d'un dispositif tout-en-un conçu pour la dissection minutieuse et la réduction des tissus adéno-amygdaliens. Aucun autre système sur le marché ne propose autant. Plus encore, tout en préservant les bénéfices de notre technologie d'ablation contrôlée COBLATION, nous avons amélioré notre électrode afin de répondre au mieux à vos attentes quotidiennes au bloc opératoire :



+ Moins d'obstructions

Obstructions moins fréquentes grâce à une tige d'électrode chirurgicale renforcée, qui prévient Risques d'écrasement et un nouveau stylet conçu pour éliminer les obstructions plus facilement et plus rapidement, le cas échéant.**

+ Double coagulation

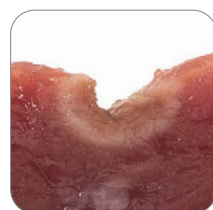
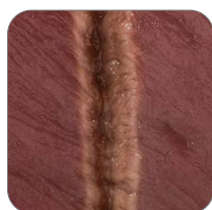
Une électrode additionnelle sur la face externe pour la coagulation, conçue pour fournir un accès facile pour l'hémostase et prévenir ainsi une ablation accidentelle.

+ Performance

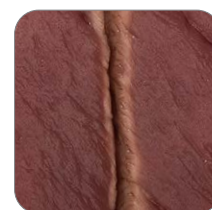
L'électrode la plus robuste de notre gamme d'électrodes chirurgicales d'ORL actuelle¹⁰, dont les performances sont préservées pendant toute la durée de son utilisation.¹



..... Electrocautérisation monopolaire



..... EVAC[®] 70 XTRA
Électrode chirurgicale d'adéno-amygdalectomie



..... Électrode chirurgicale de
COBLATION HALO

+ Plus de précision

Avec une épaisseur d'embout de coupe plus petite que dans un électrocautére monopolaire³, la dissection avec l'électrode chirurgicale HALO est plus précise que celle des électrodes chirurgicales de COBLATION, (EVAC 70 XTRA).⁴

En quoi la COBLATION est-elle différente de ma technique actuelle ?

La COBLATION dans les interventions d'ORL permet d'utiliser des températures d'ablation généralement inférieures ou égales à 70 °C*, et limite les lésions thermiques des tissus environnants pendant les interventions d'amygdalectomie**⁵⁻⁸ entraînant une récupération moins douloureuse qu'avec l'électrocautérisation monopolaire².

Avec au moins 18 ans d'expérience et 70 publications avec comité de lecture sur la COBLATION dans l'adéno-amygdalectomie, la COBLATION dans les interventions d'ORL a un long passé d'utilisation clinique.^{2,9} La nouvelle électrode chirurgicale de COBLATION HALO est la combinaison de cette expérience et de vos retours à vous, nos clients, sur ce dont vous avez besoin pour administrer le meilleur traitement possible à vos patients.



*Comme démontré ex vivo. ** Par rapport à l'électrocautérisation monopolaire, au laser à CO2 et à la diathermie bipolaire.

ons + HALO + Précision + COBLATION + Durabilité
oins d'obstructions + HALO + Précision + COBLAT
EREWOLF + Moins d'obstructions + HALO + Préc
rabilité + WEREWOLF + Moins d'obstructions + H
ATION + Durabilité + WEREWOLF + Moins d'obst
n + COBLATION + Durabilité + WEREWOLF +
s + HALO + Précision + COBLATION + Durabilit
d'obstructions + HALO + Précision + COBLAT
WOLF + Moins d'obstructions + HALO + Préc
+ WEREWOLF + Moins d'obstructions + H
Durabilité + WEREWOLF + Moins d'obst
ON + Durabilité + WEREWOLF +
ision + COBLATION + Durabilit
+ Précision +



Il n'y a en réalité
qu'une seule
réponse à vos
interventions
d'amygdalectomie
+ adénoïdectomie.

Informations de commande

COBLATION® HALO®

Référence #	Description
72290134	Électrode chirurgicale HALO COBLATION
72290144	Console WEREWOLF® ENT RF20000
72290007	Pedale de contrôle WEREWOLF
72290082	Cable d'alimentation WEREWOLF

Électrode chirurgicale HALO COBLATION Destination : l'ablation, la résection et la coagulation des tissus mous ainsi que pour l'hémostase des vaisseaux sanguins en chirurgie oto-rhino-laryngologique (ORL), notamment : amygdalectomie, adénoïdectomie et uvulopalatopharyoplastie (UPPP). **Classe IIb. Organisme notifié :** TÜV SÜD n° 0123 **Mandataire :** Smith & Nephew Orthopaedics GmbH - Tuttlingen – Allemagne. **Veillez lire attentivement les instructions figurant dans la notice d'utilisation qui accompagne ce dispositif médical.**

En savoir plus sur smith-nephew.com/fr/france

Distribué par :

Smith & Nephew S.A.S.

40/52 Boulevard du Parc
92200 NEUILLY SUR SEINE
Tél. 0 800 111 330

www.smith-nephew.com/fr/france

Société par Actions Simplifiée au capital de
3.366.150 euros - 577 150 840 R.C.S. Nanterre

®Marque de commerce de Smith+Nephew.

©2020 Smith+Nephew. Tous droits réservés.

Toutes les marques de commerce sont reconnues
23020-fr V1 02/20
E 20-063 02/20

Fabricant :

ArthroCare Corporation

7000 West William
Cannon Drive
Austin, TX 78735, États-Unis

Références

1. Smith+Nephew 2020. Report, Design Verification at the Challenge Condition, ENC053 T&A Wand P/N 105977-01 Rev. A. **2.** Smith+Nephew 2017. Coblation Dissection Versus Monopolar Dissection - A Systematic Review and Meta-analysis P/N 91999 Rev. A. **3.** Smith+Nephew 2020. HALO Wand Dissection Tip Size Comparison P/N 112914 Rev. A. **4.** Smith+Nephew 2020. ENT Comparative Study, Dissection Comparison: HALO Wand, Evac 70 XTRA, Covidien Edge Pencil P/N 112640 Rev. A. **5.** Roje Z, Racic G, Dogas Z, Pesutić Pisac V, Timms M. Postoperative morbidity and histopathologic characteristics of tonsillar tissue following coblation tonsillectomy in children: A prospective randomized single-blind study. Collegium antropologicum. 2009;33:293-298. **6.** ArthroCare 2014. EVAC 70 Xtra Comparative Thermal Measurement Bench-top Study P/N 60735-01 Rev. A. **7.** ArthroCare 2014. PROCise XP Comparative Thermal Measurement Bench-Top Study P/N 60736-01 Rev. A. **8.** A Magdy E, Elwany S, S el-Daly A, abdel-hadi M, A Morshedy M. Coblation tonsillectomy: A prospective, double-blind, randomised, clinical and histopathological comparison with dissection-ligation, monopolar electrocautery and laser tonsillectomies. The Journal of Laryngology and Otology. 2008;122:282-290. **9.** Temple RH, Timms MS. Paediatric coblation tonsillectomy. International Journal of Pediatric Otorhinolaryngology. 2001;61(3):195-198. **10.** Smith+Nephew 2020. HALO Wand Electrode Wear P/N 113227 Rev. A.