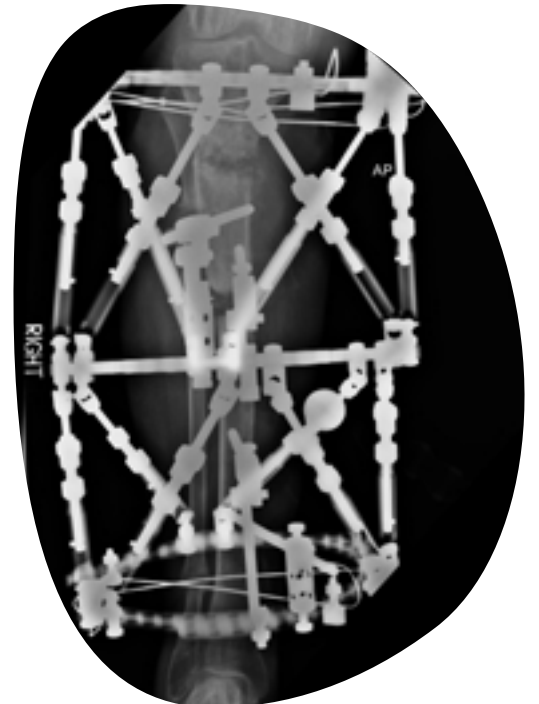


Smith+Nephew

TSF<sup>◇</sup> ALLY

Corrección de deformidades  
Powered by Real Intelligence



Cirujanos, queremos  
devolverles algo de tiempo...

# TSF<sup>◇</sup> ALLY le permite hacer lo que mejor hace...operar



Imágenes por cortesía de Evgeny Dyskin MD

El cirujano carga las radiografías en el portal de TSF Ally

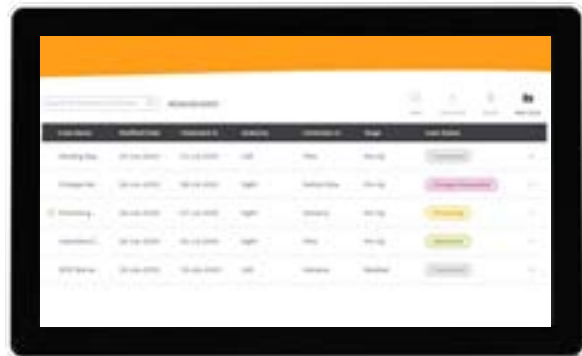


Los ingenieros de TSF Ally analizan la deformidad con TraumaCad y generan un plan de TSF optimizado

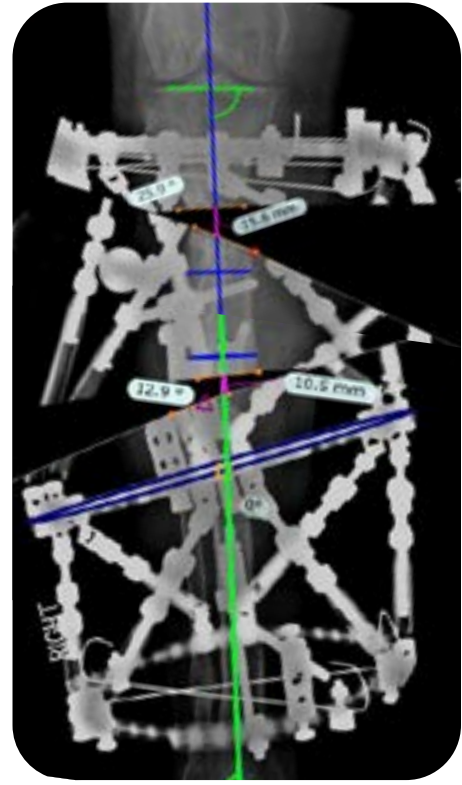
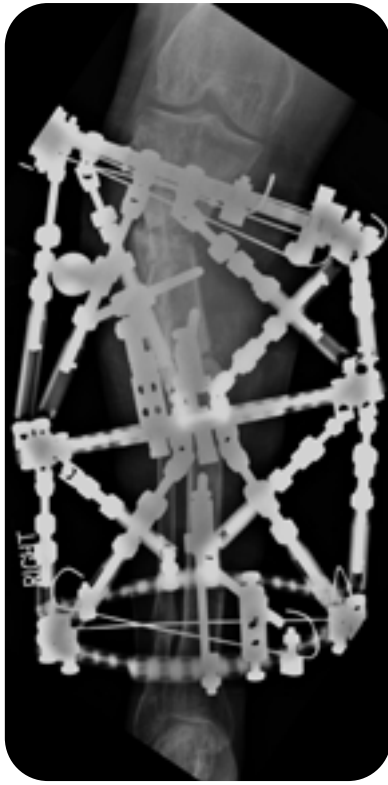
TSF ALLY es un servicio que ofrece Smith+Nephew a los cirujanos para facilitar el análisis de deformidades y la planificación de casos de pacientes seleccionados para cirugía con TAYLOR SPATIAL FRAME<sup>◇</sup>.



Inicio de sesión en el portal de TSF ALLY



Panel



Se lleva a cabo la cirugía con TSF<sup>®</sup> y las imágenes postoperatorias se cargan en TSF Ally

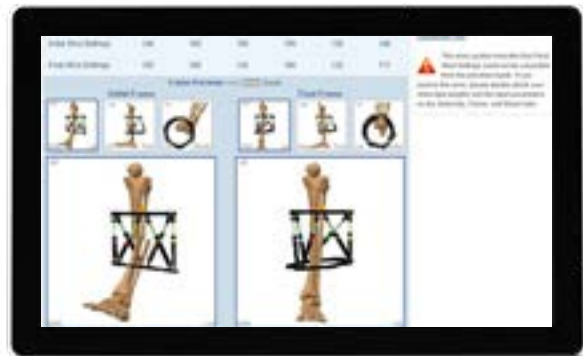


Los ingenieros de TSF Ally calculan los parámetros de montaje y crean el caso en [spatialframe.com](https://spatialframe.com)

Los ingenieros con formación en la corrección de deformidades utilizan TraumaCad<sup>®</sup> para analizar la deformidad, crear un plan de TSF y generar un caso en [spatialframe.com](https://spatialframe.com). La estructura de TSF sugerida se optimiza para reducir al mínimo los cambios de struts durante la corrección.



Informes pre y postoperatorios



[spatialframe.com](https://spatialframe.com)

Solicite una cuenta en:  
[www.TSFAlly.com](https://www.TSFAlly.com)

# Conecte con cirujanos de TSF<sup>◇</sup> ALLY

¿Desea repasar su caso con un cirujano especializado en la corrección de deformidades? TSF Ally puede facilitar una consulta con expertos para su caso, con el fin de comentar su plan, recibir orientación y compartir las prácticas recomendadas con nuestros cirujanos de TSF Ally



**Jason Stoneback, MD**  
UC Health Anschutz, Denver, CO  
Traumatología y reconstrucción



**Justin Orr, MD**  
William Beaumont, El Paso, TX  
Traumatología, tobillo y pie



**Daniel Ruggles, DO**  
Peds Ortho, Fort Myers, FL  
Pediatria



**Reid Nichols, MD**  
Nemours Children's Hospital,  
Wilmington, DE  
Pediatria



**John Herzenberg, MD FRCS**  
Sinai Hospital Baltimore, MD  
Pediatria



**Nima Heidari, FRCS**  
Royal London Hospital,  
Reino Unido  
Traumatología y reconstrucción



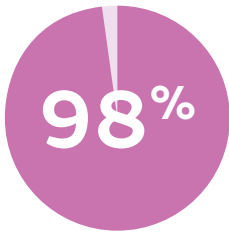
**Christof Radler, MD**  
Speising Institute, Viena  
Pediatria



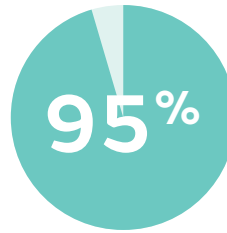
---

# 126 000 + pacientes en todo el mundo con resultados clínicos favorables

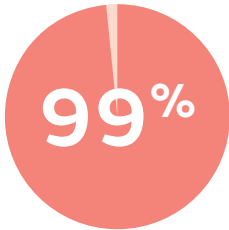
## Metaanálisis



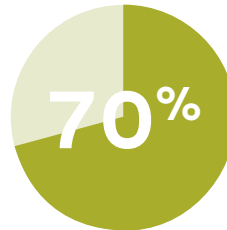
Un metaanálisis de 6 estudios demostró una tasa de consolidación combinada del 98 % en adultos tratados con TSF por una fractura aguda<sup>1</sup>



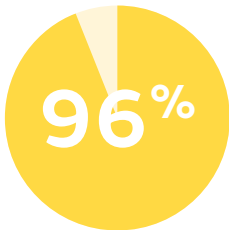
Un metaanálisis de 11 estudios demostró un éxito combinado del tratamiento del 95 % en pacientes pediátricos cuando se utilizó TSF en la corrección de deformidades.<sup>1</sup>



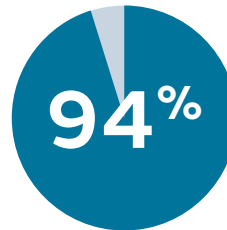
Un metaanálisis de 4 estudios demostró un éxito del tratamiento combinado del 99 % en pacientes pediátricos tratados con TSF por una fractura aguda<sup>1</sup>



Un metaanálisis de 13 estudios demostró que el 70 % de las complicaciones podía tratarse sin necesidad de una nueva cirugía en adultos tratados con TSF para cualquier indicación.<sup>1</sup>



Un metaanálisis de 6 estudios demostró una tasa de consolidación combinada del 96 % en adultos cuando se utilizó TSF para tratar la pseudoartrosis y las consolidaciones defectuosas.<sup>1</sup>



En los 3 estudios que comunicaron complicaciones por paciente, el 94 % de los pacientes pediátricos recibió tratamiento sin necesidad de una nueva cirugía.<sup>1</sup>



Más de 200 publicaciones clínicas hacen referencia a TAYLOR SPATIAL FRAME<sup>◇</sup>



Cada año, conectamos a más de 500 cirujanos de todo el mundo con docentes de másteres en nuestros cursos de formación líderes en el sector



Smith+Nephew ha liderado la formación en fijación circular de cirujanos ortopédicos desde el primer viaje a Kurgan en 1988

---

1. Meta analysis & Systematic Review of TAYLOR SPATIAL FRAME 2019 EO/TRAUMA/TSF/001/v5



**Smith & Nephew S.A.U**  
Fructuós Gelabert 2-4  
08970 Sant Joan Despí  
(Barcelona)  
España  
Telf: + 34 933 737 301  
Fax: + 34 933 737 453

[www.smith-nephew.es](http://www.smith-nephew.es)

®Marca comercial de Smith+Nephew.  
©2020 Smith & Nephew.  
Reservados todos los derechos.  
Todas las marcas comerciales han  
sido reconocidas.  
21734-es V2 07/20

TraumaCad es una marca  
registrada de Brainlab