



## + Simplement performant

Nous avons adopté une approche évolutive afin de simplifier et d'unifier les systèmes de plaques pour petits fragments.

**Smith+Nephew**

EVOS <sup>◇</sup> SMALL  
Système de plaques

# Nous savons que la chirurgie traumatologique est complexe et en constante évolution.

Vous devez pouvoir vous adapter dans le bloc opératoire.

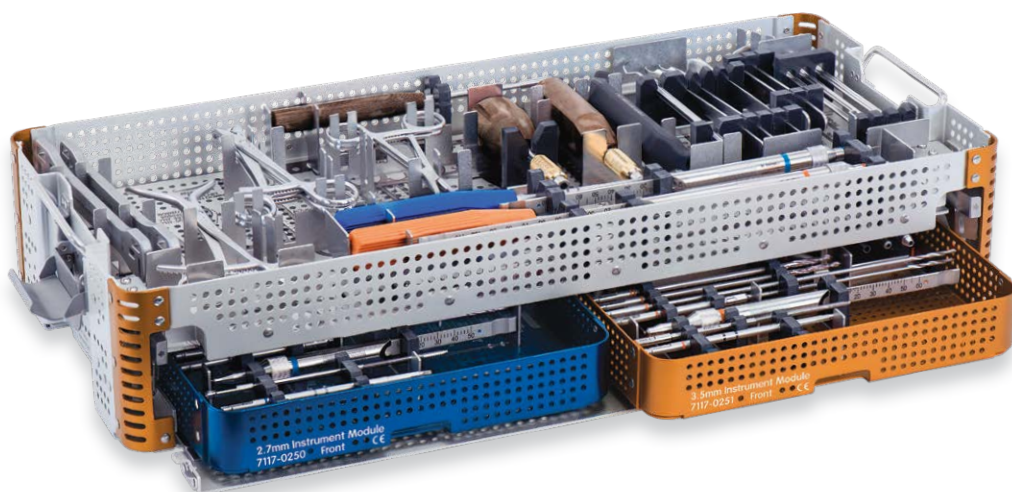
Votre système d'implants vous offre-t-il la flexibilité dont vous avez besoin ?

## Devez-vous relever des défis comme :

- Des systèmes d'implants incomplets
- Une compatibilité limitée
- Une technologie dépassée



Le système de plaques EVOS<sup>◇</sup> SMALL a évolué avec vos compétences afin de répondre aux exigences et aux attentes de la chirurgie traumatologique.

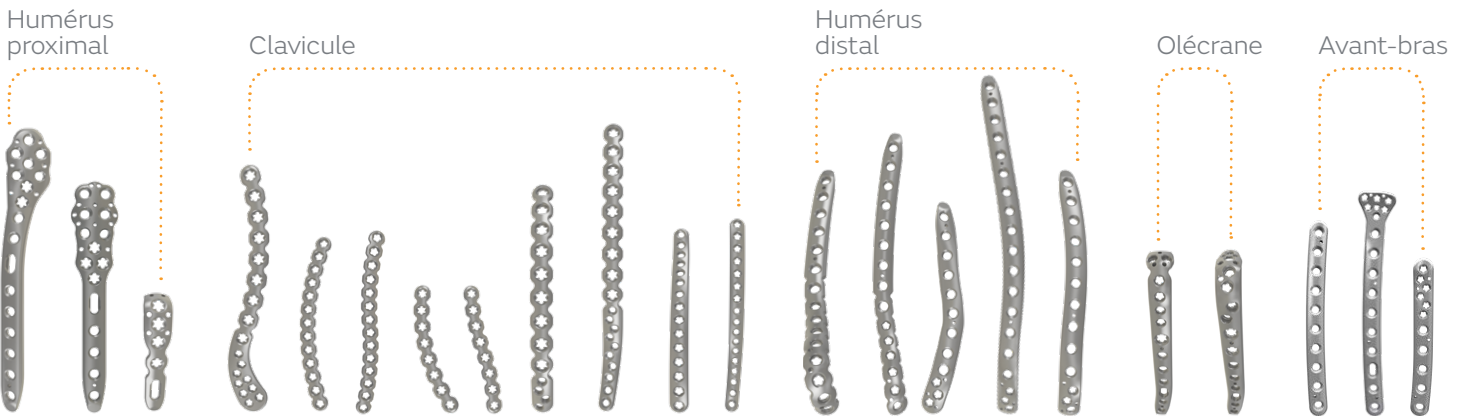


Ces plaques et ces vis sont conçues pour vous fournir stabilité et flexibilité où vous en avez besoin.

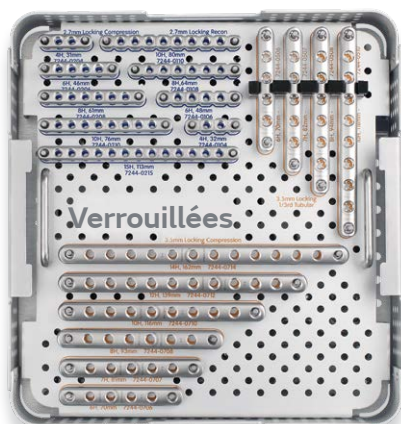
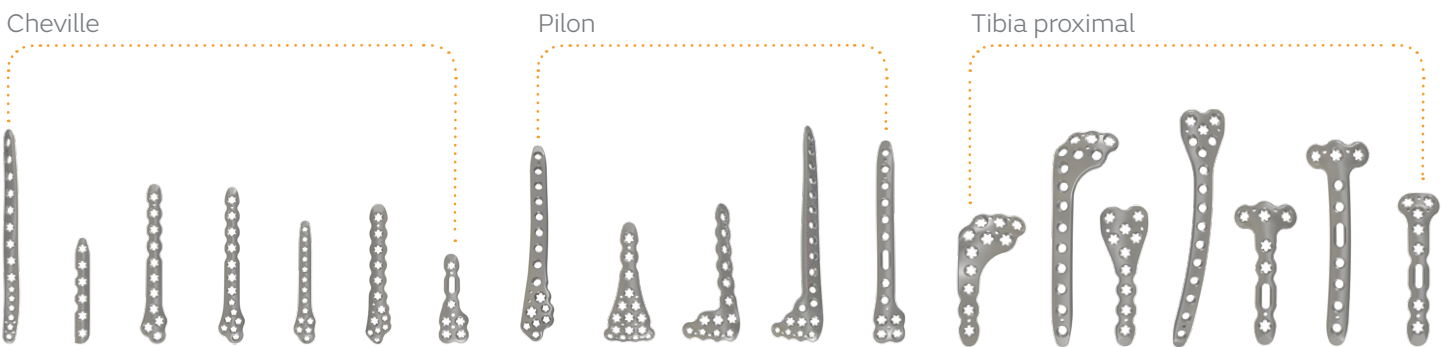
# Systeme de plaques modulaire tout compris

La gamme d'implants EVOS<sup>◇</sup> SMALL tient soigneusement compte des besoins de chaque fracture. Nous proposons des plaques verrouillées, des plaques non verrouillées et des plaques verrouillées à angle variable pour répondre aux besoins de fixation des fractures simples à complexes.

## Plaques pour extrémités supérieures EVOS SMALL



## Plaques pour extrémités inférieures EVOS SMALL



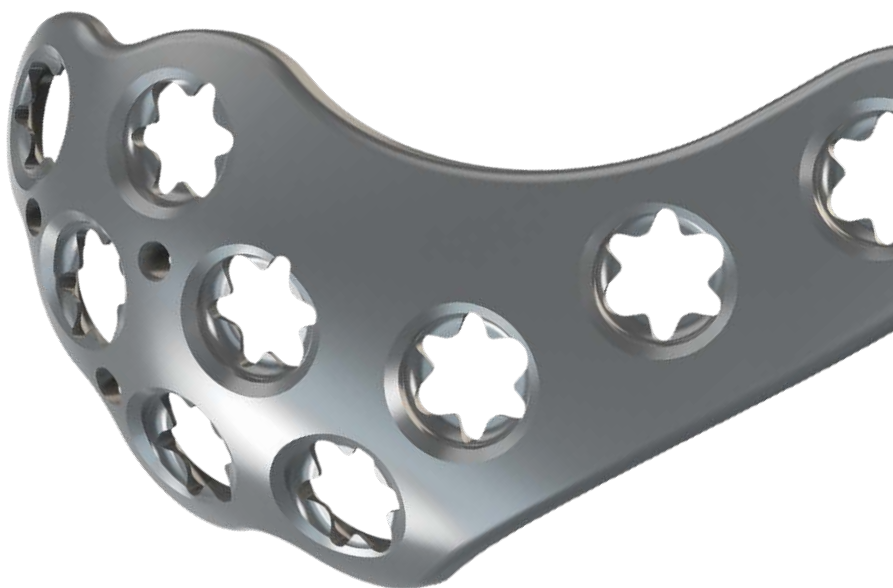
Plateau de plaques droites verrouillées



Plateau de plaques droites non verrouillées

# Constructions compactes

Nous avons conçu les plaques et les vis afin de garantir une construction générale compacte, que les vis soient axées ou désaxées.

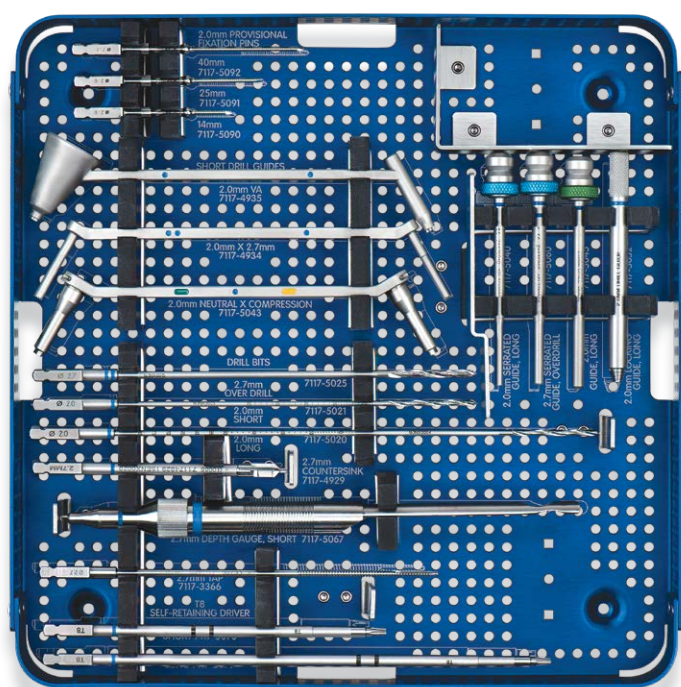


# Une grande simplification

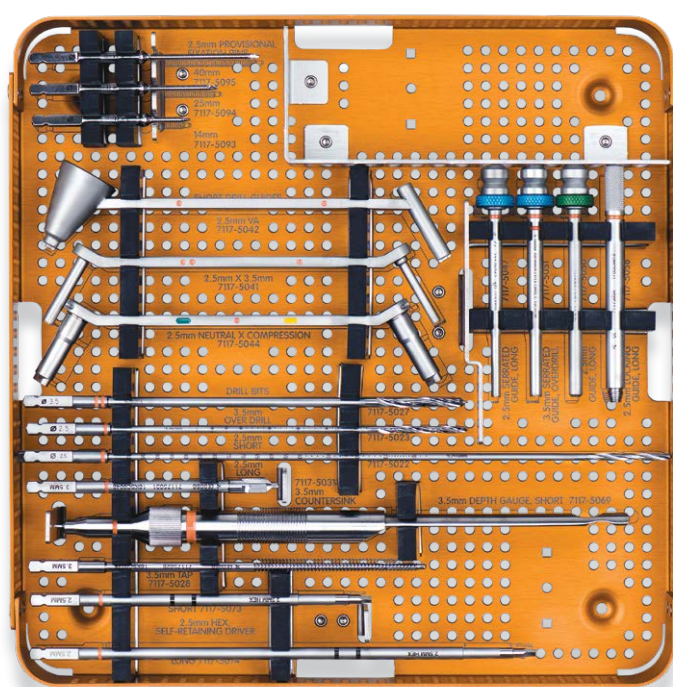
## Des solutions intégrées pour la fixation de fractures

Le système de plaques EVOS<sup>◇</sup> SMALL offre aux chirurgiens la simplicité d'un système de plaques unique et complet répondant à tous leurs besoins chirurgicaux en matière de petits fragments.

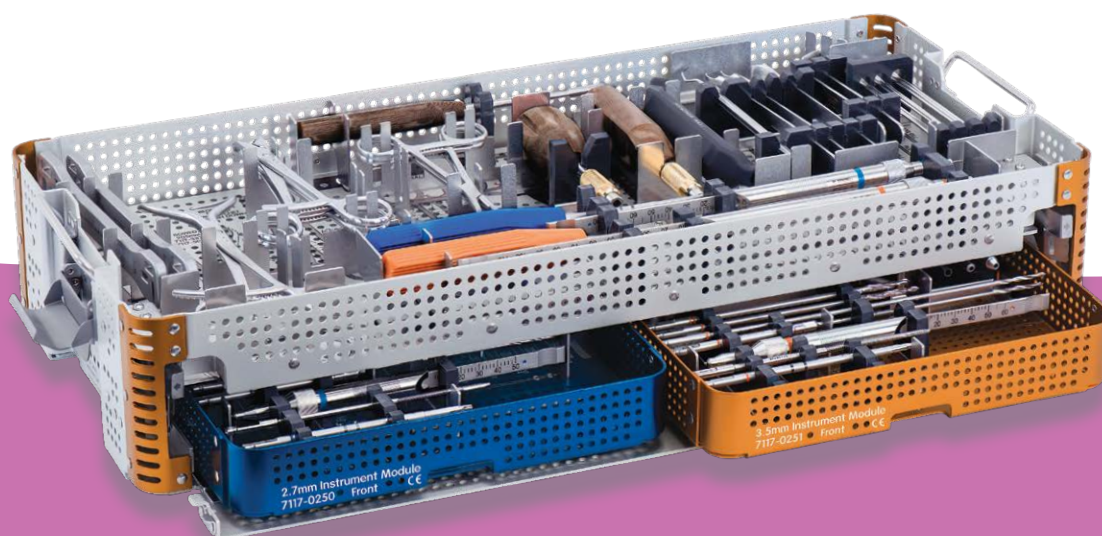
### Des instruments organisés logiquement



Plateau d'instruments de 2,7 mm



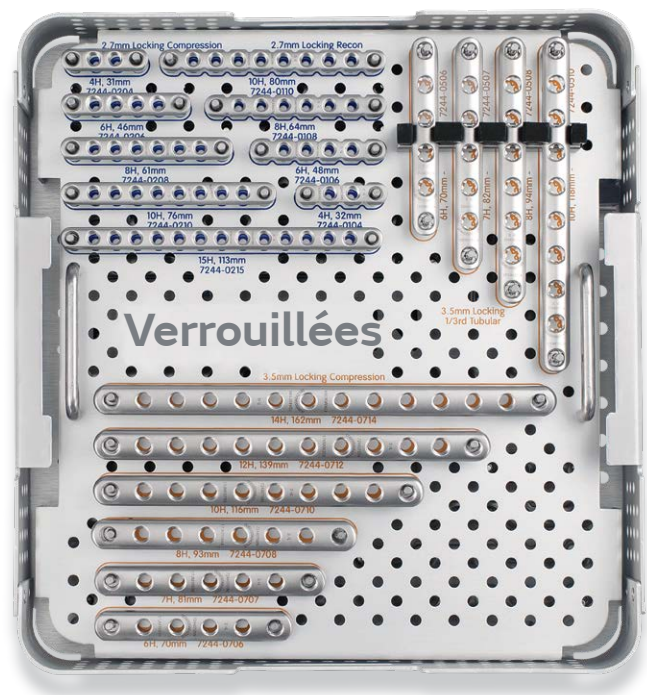
Plateau d'instruments de 3,5 mm



En outre, ce système propose des instruments et des plateaux à code couleur afin de permettre une correspondance avec les options de plaques et de vis de fixation.



Plateau de plaques droites non verrouillées de 2,7 mm/3,5 mm



Plateau de plaques droites verrouillées de 2,7 mm/3,5 mm



#### Caddy pour vis auxiliaires

- Vis à corticale de 2,7 mm (6 à 16 mm)
- Vis de verrouillage de 2,7 mm (6 à 16 mm)
- Vis pour ostéopénie FT de 4,0 mm (10 à 16 mm)
- Vis à corticale de 3,5 mm (6 à 22 mm)
- Vis pour ostéopénie de 4,7 mm (10 à 16 mm)

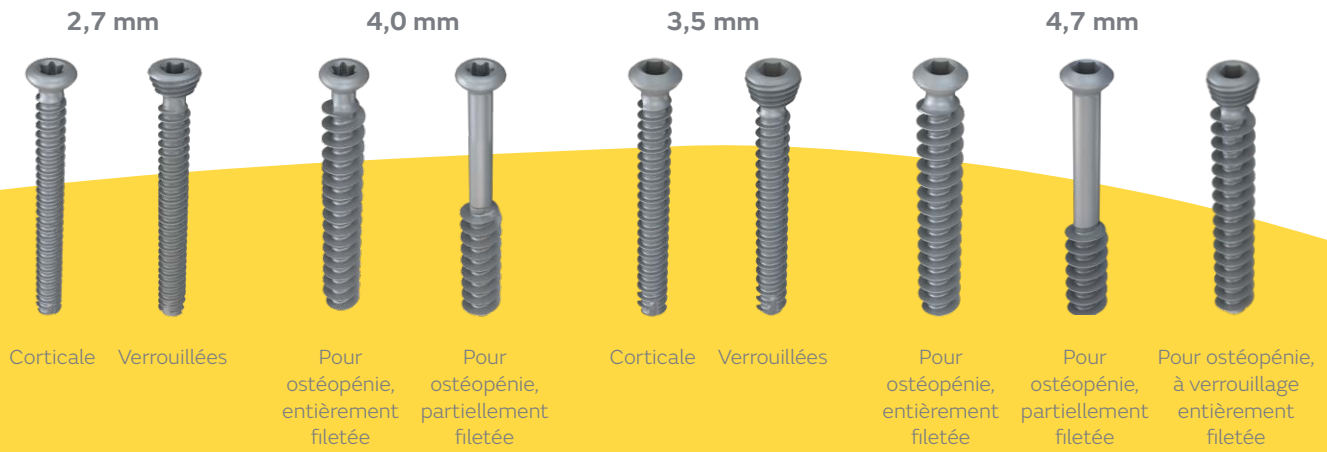


#### Caddy pour vis

- Vis à corticale de 2,7 mm (10 à 80 mm)
- Vis de verrouillage de 2,7 mm (10 à 80 mm)
- Vis pour ostéopénie FT de 4,0 mm (10 à 80 mm)
- Vis pour ostéopénie PT de 4,0 mm (26 à 80 mm)
- Vis à corticale de 3,5 mm (10 à 90 mm)
- Vis de verrouillage de 3,5 mm (10 à 90 mm)
- Vis pour ostéopénie FT de 4,7 mm (10 à 90 mm)
- Vis pour ostéopénie PT de 4,7 mm (26 à 90 mm)

# Une vis de verrouillage

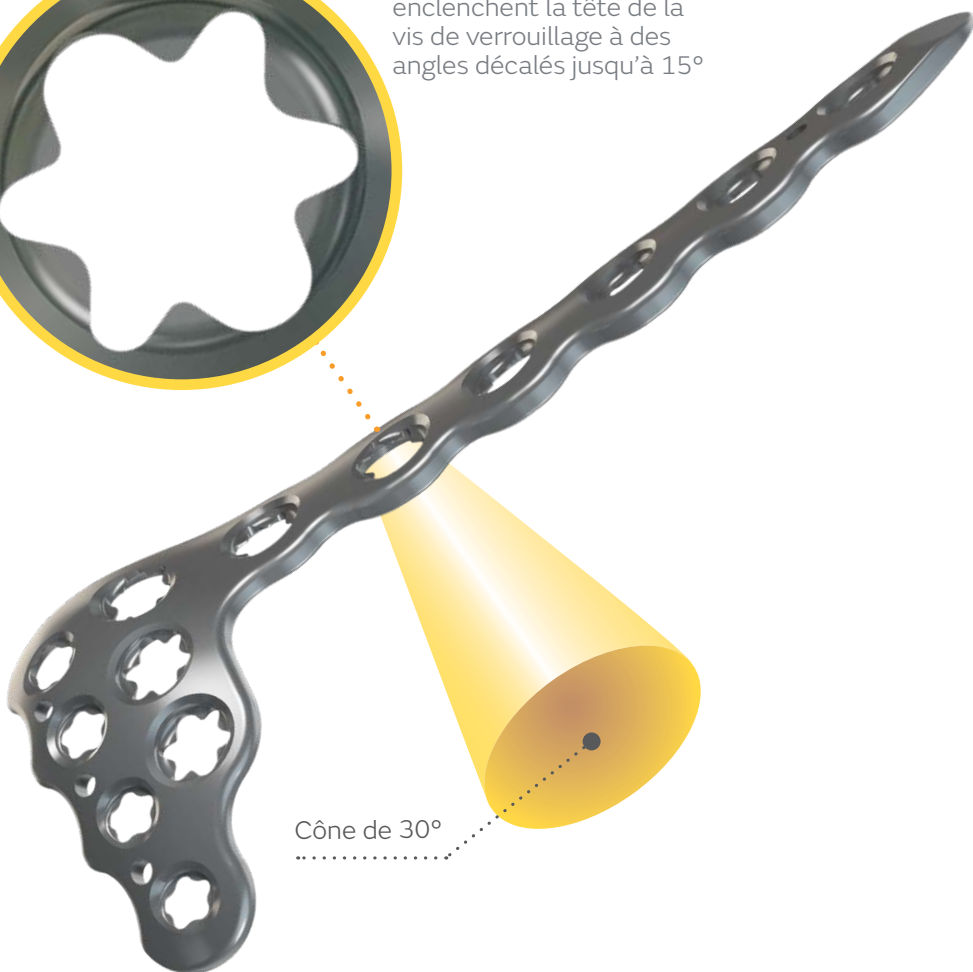
Nous avons conçu une vis de verrouillage à filetage et de verrouillage à angle variable.



## Technologie de verrouillage à angle variable



Des languettes enclenchent la tête de la vis de verrouillage à des angles décalés jusqu'à 15°



Cône de 30°





# Une mèche Un tournevis

Mèche de 2,0 mm  
Tournevis T8



Vis de 2,7 mm



Vis de 4,0 mm

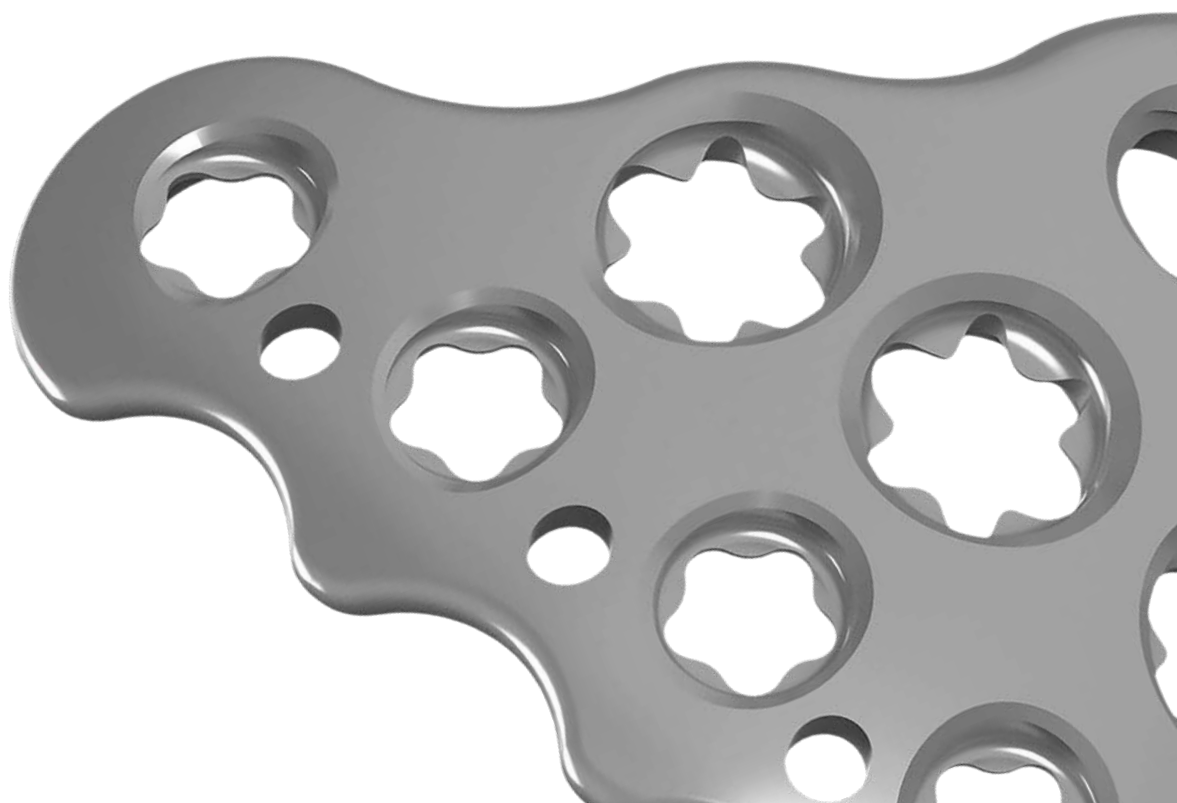
Mèche de 2,5 mm  
Tournevis hexagonal de 2,5 mm



Vis de 3,5 mm



Vis de 4,7 mm



# Technologie de pointe

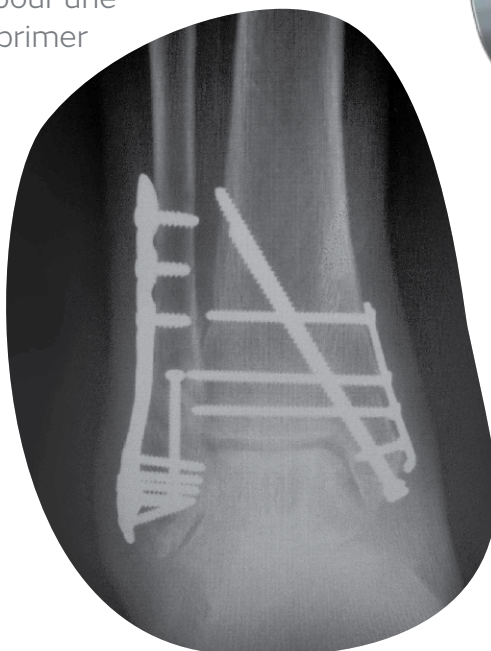
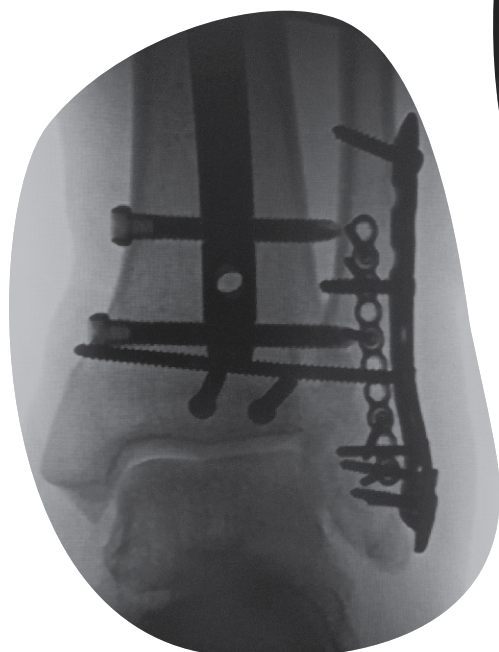
## Une approche évolutive des conceptions de plaque et de vis

Le système de plaques EVOS<sup>◇</sup> SMALL offre aux chirurgiens la stabilité où ils en ont besoin et la flexibilité quand ils en ont besoin.

### Options spécifiques aux fractures

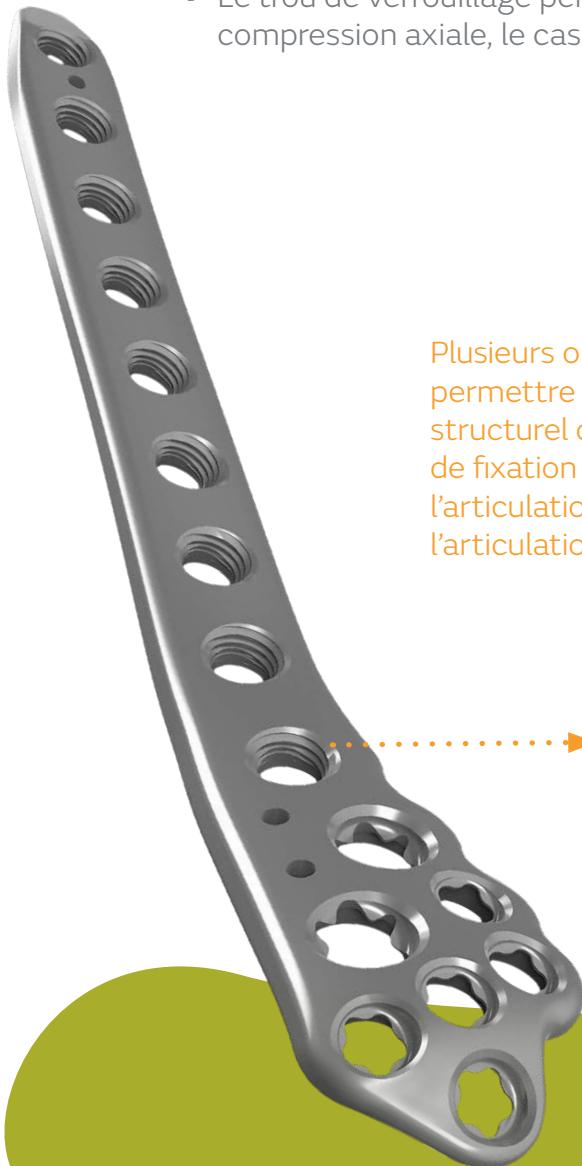
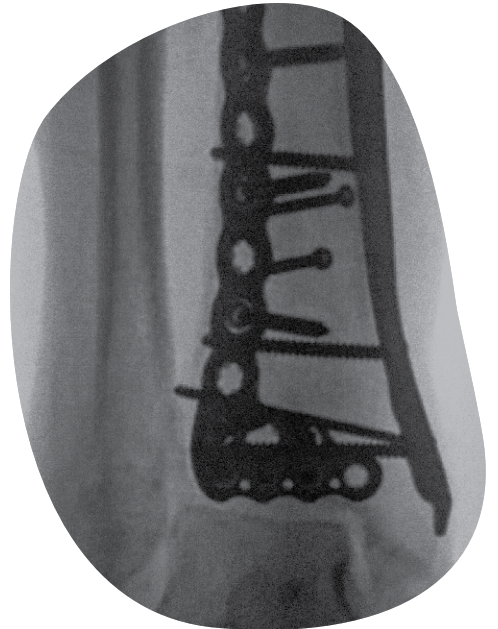
#### Fractures OTA type B

- Plaques compactes pour le soutien des fractures articulaires partielles
- Options d'angle variable sur toute la plaque
  - Six languettes enclenchent la tête de la vis de verrouillage à des angles décalés jusqu'à 15°
- La fente médiane permet une compression axiale, le cas échéant
  - Renforcements dans la tige pour une flexibilité accrue afin de comprimer la plaque sur l'os

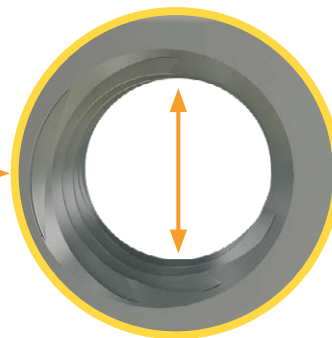


## Fractures OTA type A et C

- Compactes dans la région métaphysaire, là où la couverture de tissus mous peut être la plus fine
- Trous à angle variable dans la région métaphysaire de la plaque afin d'offrir une grande liberté d'insertion des plaques et des vis
- Tige de plaque renforcée et technique de verrouillage à filetage pour une stabilité accrue\*
- Le trou de verrouillage permet une compression axiale, le cas échéant



Plusieurs options de fixation métaphysaire conçues pour permettre une reconstruction précise et un soutien structural de la surface articulaire. De petits points de fixation permettent une fixation à proximité de l'articulation afin d'offrir le maintien de la réduction de l'articulation.



Compression axiale

\*Comparaison de la stabilité accrue entre les plaques EVOS dédiées aux fractures de type A et C et les plaques articulaires partielles EVOS dédiées aux fractures de type B.

**Système de plaques EVOS<sup>®</sup> SMALL – Destination** : Patients adultes et pédiatriques ainsi que pour les patients souffrant d'ostéopénie. Il est indiqué pour la fixation des fractures des petits et longs os, y compris, mais sans s'y limiter, celles du tibia, du péroné, du fémur, de l'humérus, du cubitus, du radius, du bassin, de l'acétabulum, des métacarpiens, des métatarsiens et de la clavicule. Les plaques articulaires partielles et anti-glisement EVOS sont indiquées pour le traitement des fractures articulaires partielles du tibia distal et proximal (classification des fractures AO/OTA de type B), et pour la fixation des fractures du péroné. **Classe IIb. Organisme notifié** : BSI n°2797. **Mandataire** : Smith & Nephew Orthopaedics GmbH - Tuttlingen – Allemagne. **Veillez lire attentivement les instructions et avertissements figurant dans la notice d'utilisation qui accompagne ce dispositif médical.**

**Smith & Nephew S.A.S.**

40/52 Boulevard du Parc  
92200 NEUILLY SUR SEINE - France  
T 0 800 111 330  
F 01 46 41 24 11

Société par Actions Simplifiée au capital de 3.366.150 euros -  
577 150 840 R.C.S. Nanterre.

◊ Marque de commerce de Smith+Nephew  
©2019 Smith+Nephew - 09613-fr V3 12/19